

trabajos de  
identidad institucional



*Reelaboraciones de  
motivos de la gráfica  
aborigen argentina*

*PIRCA  
Plan de identidad  
regional cultural  
argentino*

*ABORIGEN  
División de estudio sobre  
la identidad de región*



Sociedad de Amigos del Museo  
de Ciencias Naturales y Antropológicas  
Juan Cornelio Moyano



FALCAO  
METALURGICA



InfoTur  
GUIADIGITAL



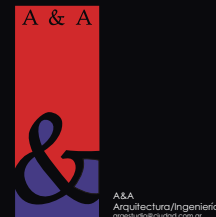
IES 9-008  
Manuel Belgrano



South American Food Company



Museo  
CONFLUENCIA



Sociedad Amigos del Museo  
Juan Cornelio Moyano  
Mendoza

Intituto de Educación  
Superior "Manuel Belgrano"  
Godoy Cruz, Mza

Metalurgica Falcao

South American Food  
Company

Infotur, Guías interactivas  
de turismo

Museo Confluencia  
Uspallata, Mza. (proyecto)

ECOS, Empresa constructora  
de obras y servicios  
Entre Ríos

COPUL, Cooperativa de  
Obras Públicas  
Entre Ríos.

(realizado en colaboración  
con DCV Guillermo Lago)

Grupo Interdisciplinario  
Xumec  
Mendoza

A&A, Estudio de  
Arquitectura e Ingeniería  
Entre Ríos



Consultorio Odontológico



red alebrije



*Sociedad de Hematología  
y Hemoterapia de La Plata.  
(segundo premio)*

*Consultorio Odontológico  
La Plata, Bs As.*

*Teatro de Comedia Municipal  
de La Plata.  
(Primer premio)*

*Red Alebrije  
Red Latinoamericana de  
diseño y sustentabilidad*

*Instituto Educativo Open Up  
Mendoza.*

*Dirección de la Juventud  
de la Municipalidad de  
La Plata, Bs A.  
(segunda mención)*

*Ex-libris Fondevila  
Entre Ríos*

*Ecolineas. Red de trolebuses  
de Mendoza (proyecto  
realizado en colaboración  
con DI María Inés Lopez)*



Unión Vecinal  
Complejo de Chacras

*tipo+*

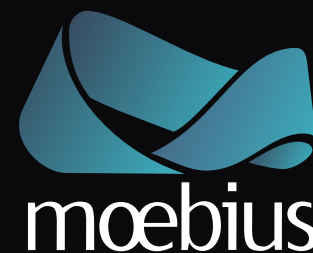


María  
Saravia artesanías

*tipos  
formales*  
la tipografía como forma  
[www.tiposformales.wordpress.com](http://www.tiposformales.wordpress.com)



Helados



Unión Vecinal  
Complejo de Chacras  
Mendoza

Tipo +  
Colectivo tipográfico  
de Cuyo  
[tipomas.wordpress.com](http://tipomas.wordpress.com)

María Saravia  
Artesanías  
Entre Ríos

Tipos formales  
Blog sobre la teoría  
y la práctica del diseño  
tipográfico

Heladería Perin  
(Proyecto)  
Mendoza

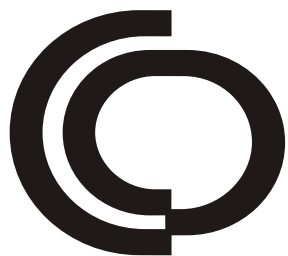
Moebius  
Espacio de formación  
continua  
Mendoza

Programa de Promoción  
de ecoeficiencia industrial  
(Proyecto)  
Mendoza

Ediciones de la Utopía  
Entre Ríos / Mendoza



Ediciones de la Utopía



Centro Oncológico LALCEC  
Concepción del Uruguay



SONCINI  
*Pastas Artesanales*



Casa  
Telechea  
Talabartería



Centro Oncológico LALCEC  
Concepción del Uruguay  
Entre Ríos

Centro Cultural Tinkunaco  
Buenos Aires

Soncini, Pastas Artesanales  
La Plata

25° Aniversario  
Instituto de Educación  
Superior Manuel Belgrano  
Mendoza

Casa Telechea, talabartería  
Entre Ríos

Tipografía 1  
Facultad de Artes y Diseño  
U. N. Cuyo  
Mendoza

Diseño Tipográfico  
Facultad de Artes y Diseño  
U. N. Cuyo  
Mendoza

Ediciones de la Utopía  
Mendoza



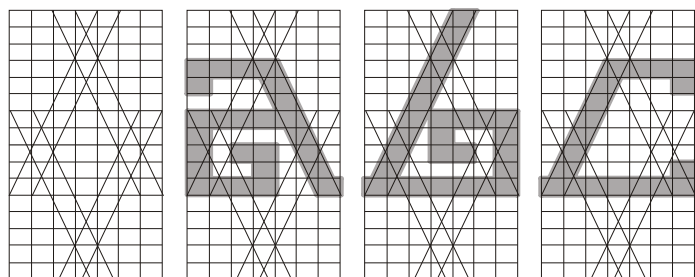
trabajos de  
diseño tipográfico



a b c d e f  
g h i j k l m  
n o p q r s  
t u v w z y x

openup

Diseño de fuente  
para logotipo  
*Open Up Institute*  
2003



abcdefghijklmnopqrstuvwxyz

# south american

Diseño de tipografía  
South American  
para SAFCO  
2000



**abcdefghijklmnopqrstuvwxyz  
hijklmnñ  
opqrstu  
vwxyz¿?¡!**

**Arauka**



**Ediciones de la Utopía**

**ABCDEFGHIJKLMNÑ  
OPQRSTUVWXYZ ¿?¡!  
abcdefghijklmnño  
pqrstuvwxyz 12345  
ABCDEFGHIJKLMNÑ  
OPQRSTUVWXYZ ¿?¡!  
abcdefghijklmnño  
pqrstuvwxyz 12345**

**telteca**

Diseño de tipografía  
*Arauka*  
para María Saravia  
Artesanías  
2011

Diseño de fuente  
tipográfica institucional  
para Ediciones de la Utopía  
2000





ABCDEFGHIJKLMN  
ÑOPQRSTUVWXYZ  
abcdefghijklmnñopqr  
stuvwxyz 1234567890

*ABCDEFGHIJKLMNÑ  
OPQRSTUVWXYZ ¡:¿?  
abcdefghijklmnñopqrst  
uvwxyz@\$1234567890*

moebius



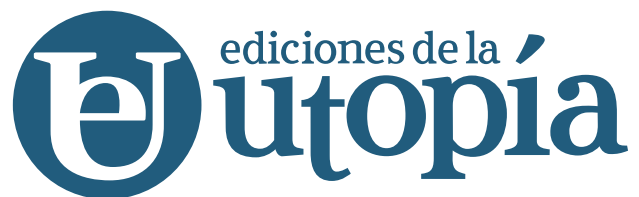
red alebrije

a b c d e f g  
h i j k l m n  
ñ o p q r s t  
u v w x y z  
1 2 3 4 5 6 7  
8 9 0 ( ) ¿ ? ¡ !

Alebrije

Diseño de fuente  
institucional  
*Moebius*  
*formación continua*  
2012

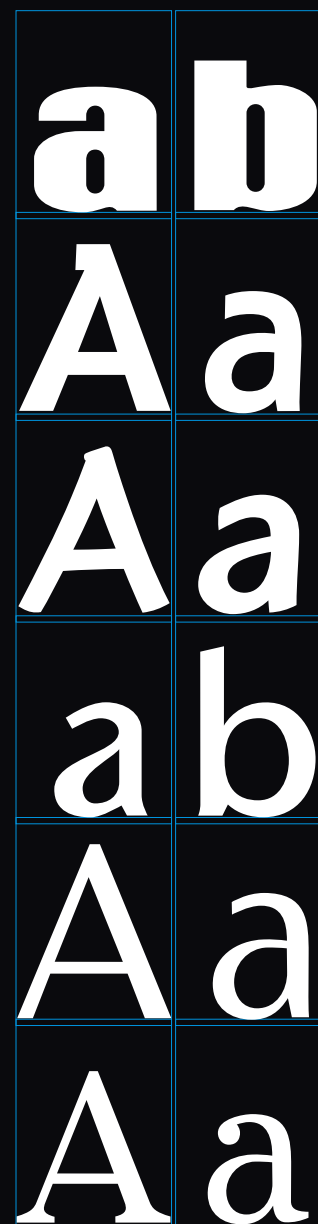
Diseño de fuente  
institucional  
*Red Alebrije,*  
*red latinoamericana*  
*de diseño y sustentabilidad*  
2011



ABCDEFGHIJKLMNOPQRSTUVWXYZ  
ÑOPQRSTUVWXYZ  
abcdefghijklmnopqrstuvwxyz  
stuvwxyz1234567890!¿?

*ABCDEFGHIJKLMNOPQRSTUVWXYZ  
ÑOPQRSTUVWXYZ  
abcdefghijklmnopqrstuvwxyz  
stuvwxyz1234567890!¿?*

# Cetrino



Diseño de fuente  
tipográfica  
*Cetrino*  
para Ediciones de la Utopía  
2013

*Open Up* (2003)  
*Telteca* (2009)  
*Arauka* (2011)  
*Alebrije* (2011)  
*Moebius* (2012)  
*Cetrino* (2013)

*tipo+*

*abcdefghijklmnop*

*qrstuvwxyz*

*ñopqrst*

*vwxyz*

*Ductriz*

*tu*



*tipografía 1*

Diseño de fuente  
Institucional  
*Ductriz*  
para *tipo+*  
2013

Versión  
Ductriz semi-cursiva  
logo de la cátedra  
Tipografía 1 Básica  
FAD-UNCuyo



Unión Vecinal  
Complejo de Chacras

a a b c d e  
f g h i j k  
l m n ñ o  
p q r s t u

**Vecina**



*abcdefghijklmnop  
ghijklmnop  
qrstuvwxyz*

*Ductriz  
semi cursiva*

Diseño de tipografía  
institucional  
Vecina  
para la Unión Vecinal  
Complejo de Chacras  
2014

*Ductriz semi cursiva*  
para el logotipo  
de Tipos Formales  
2014



a b c d e  
f g h i j l  
m n o p p  
q r s t u

**copulfont**

ab

abcdefg  
hijklmn  
ñopqrst  
uvwxy

euclídea  
euclídea

Diseño de tipografía  
*Copulfont*  
para COPUL  
2013

Diseño de tipografía  
*Euclídea*  
Ejercicio tipográfico  
2014

ABCDEFGG  
abdefg  
hijlmno  
pqrstuy  
imperata

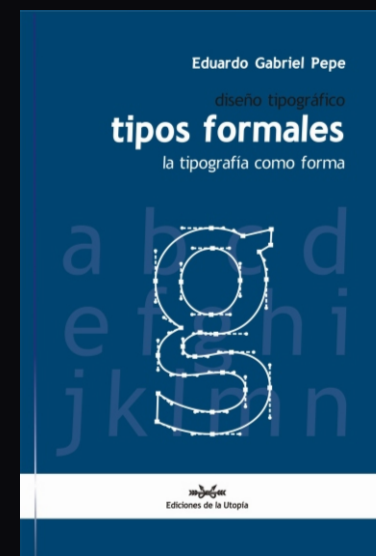
Tipografía  
Felipe Saravia

a b c d e f g  
h i j l m  
n ñ o p q r  
s t u v y  
Saravia

Diseño de tipografía  
*Imperata*  
Ejercicio tipográfico  
2008

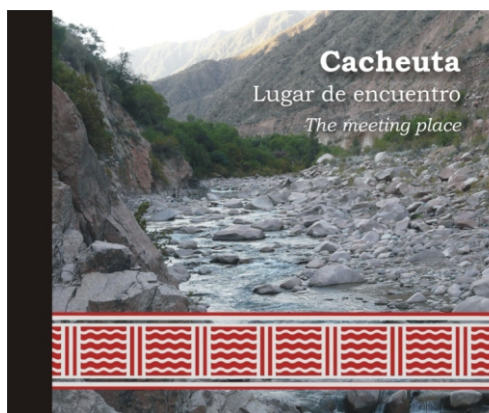
Vectorización de escritura  
*Felipe Saravia (de 1900)*  
2008

trabajos de  
diseño editorial



*Murmillos del Alma*  
*Leyendas Mendocinas*  
Ed. Xumec  
2005

*Tipos formales: la*  
*tipografía como forma*  
Ediciones de la Utopía  
2011



*Programas Fin de año*  
Open Up  
2007/2008/2009

*Cacheuta*  
*Lugar de encuentro*  
Ed. Xumec  
2009

*Vivir Entre Ríos*  
Ediciones de la Utopía  
2009

*A verso travesia 1*  
Ediciones de la Utopía  
2009

*A verso travesia 2*  
Ediciones de la Utopía  
2010





*Hacia una Gráfica Aborigen*  
(CD). Eduardo Pepe  
Editado por Facultad de  
Artes, UNCuyo  
2002

*Amerindia: Colores del  
tiempo* (CD). Eduardo Pepe  
1999

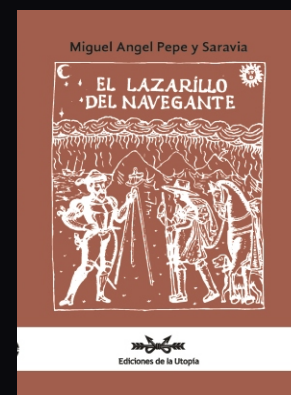
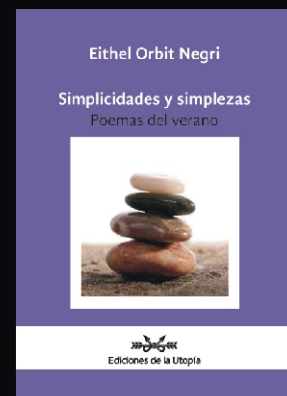
*Raíces del Alma*  
Eduardo Pepe  
Editado por Instituto  
Provincial de la Cultura.  
Gobierno de Mendoza  
1997

*Diseño Indígena Argentino*  
I, II, III.  
CIUNC. UNCuyo  
1995/96/97

*Una Mendoza que Diseño  
su Industria*  
Ediciones de la Utopía  
2014

*Simplicidades y simplezas*  
Ediciones de la Utopía  
2014

*El Lazarillo del Navegante*  
Ediciones de la Utopía  
2014



libros  
publicados



**Diseño Aborigen**  
Autor: Eduardo Gabriel Pepe  
Ed. CommTools  
Buenos Aires, 2003

**Diseño Indígena Argentino**  
Autor: Eduardo Gabriel Pepe  
Ed. CommTools  
Buenos Aires, 2004

**Identidades de  
Nuestra América**  
Coordinador: Eduardo G. Pepe  
Ed. CommTools  
Buenos Aires, 2006

**Identidad Regional**  
Autor: Eduardo Gabriel Pepe  
Ed. Redargenta  
Buenos Aires, 2007

**Diseño y Sustentabilidad**  
Autores: Gonzalo Alarcón Vital  
Juan P. Arenas Vargas  
Eduardo Gabriel Pepe  
A. Rodríguez Musso  
Christian Ullmann  
Ed. Redargenta  
Buenos Aires, 2008

**Tipografía Expresiva**  
Autor: Eduardo Gabriel Pepe  
Ed. Redargenta  
Buenos Aires, 2008

**Tipos formales:  
la tipografía como forma**  
Autor: Eduardo Gabriel Pepe  
Ediciones de la Utopía  
Mendoza, 2011