

Colores del Tiempo

Motivos Indígenas Reelaborados

Colores del Tiempo

Motivos Indígenas Reelaborados

Edición 1998

Eduardo Gabriel Pepe
Diseñador en Comunicación Visual

Contenido

Parte uno

página 3

Láminas de Reelaboración de
Motivos Indígenas con aplicación
del elemento cromático.

Parte dos

página 27

Láminas de composiciones
"fondo-figura" y uso del
principio de partición periódica
de superficies,
sobre motivos indígenas
argentinos reelaborados.

Eran blancas las plumas de los pájaros
y blanca la piel de los animales.

Azules son, ahora,
los que se bañaron en un lago
donde no desembocaba ningún río,
ni ningún río nacía.

Rojos, los que se sumergieron en el lago
de la sangre derramada por un niño
de la tribu Kadiueu.

Tienen el color de la tierra
los que se revolcaron en el barro,
y el de la ceniza los que buscaron calor
en los fogones apagados.

Verdes son los que frotaron
sus cuerpos en el follaje
y blancos los que se quedaron quietos.

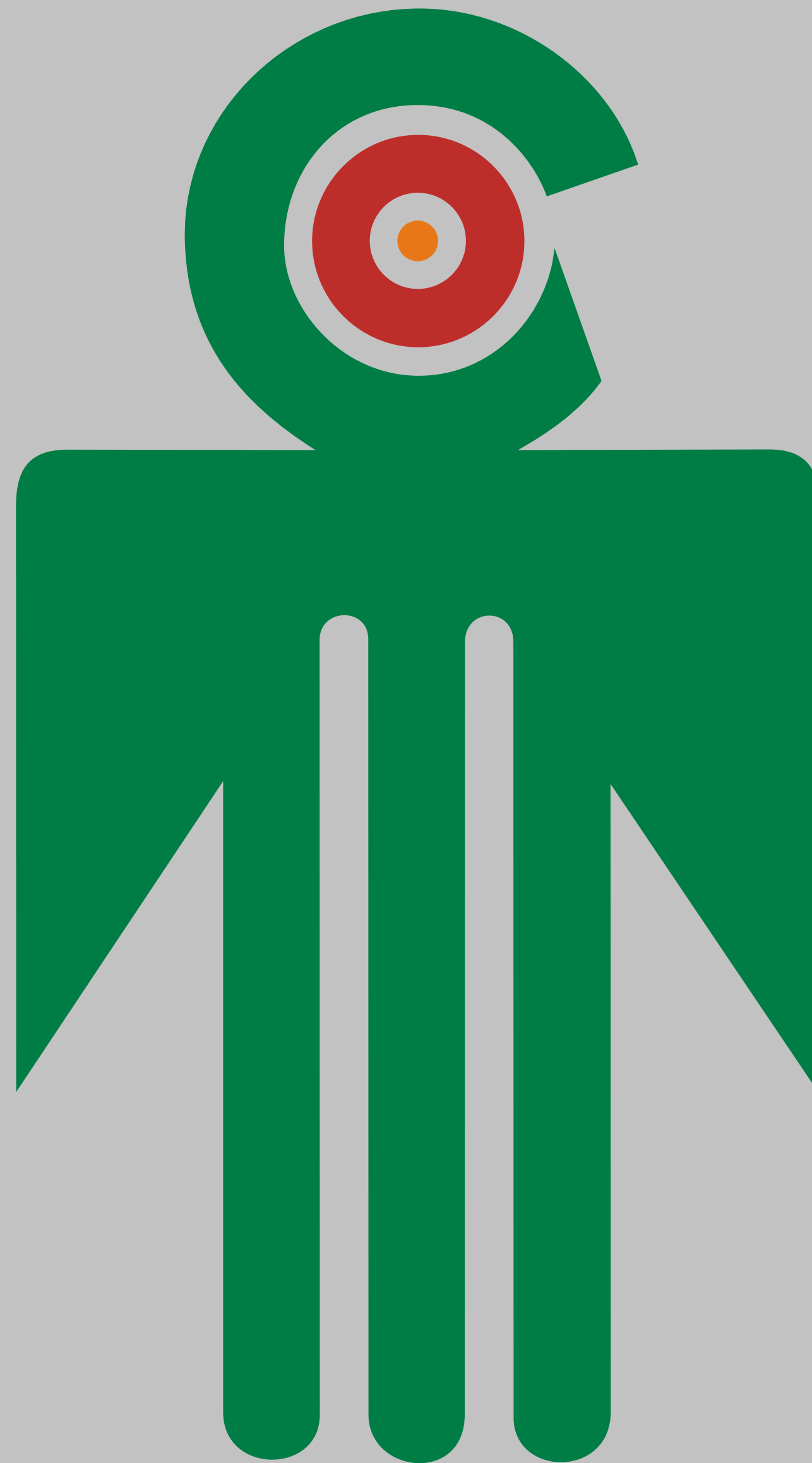
Eduardo Galeano



Composición geométrica
Cerámica pintada - Santa María
Valle Calchaquí



Motivo Zoomorfo (loro)
Cerámica pintada - Belén
N.O.A.



Motivo Zoomorfo
Cerámica pintada - La Aguada
N.O.A.



Motivo Antropomorfo
Cerámica pintada - Aguada
Valle de Hualfin



Motivo Zoomorfo (loro)
Ceramica grabada
N.O.A.



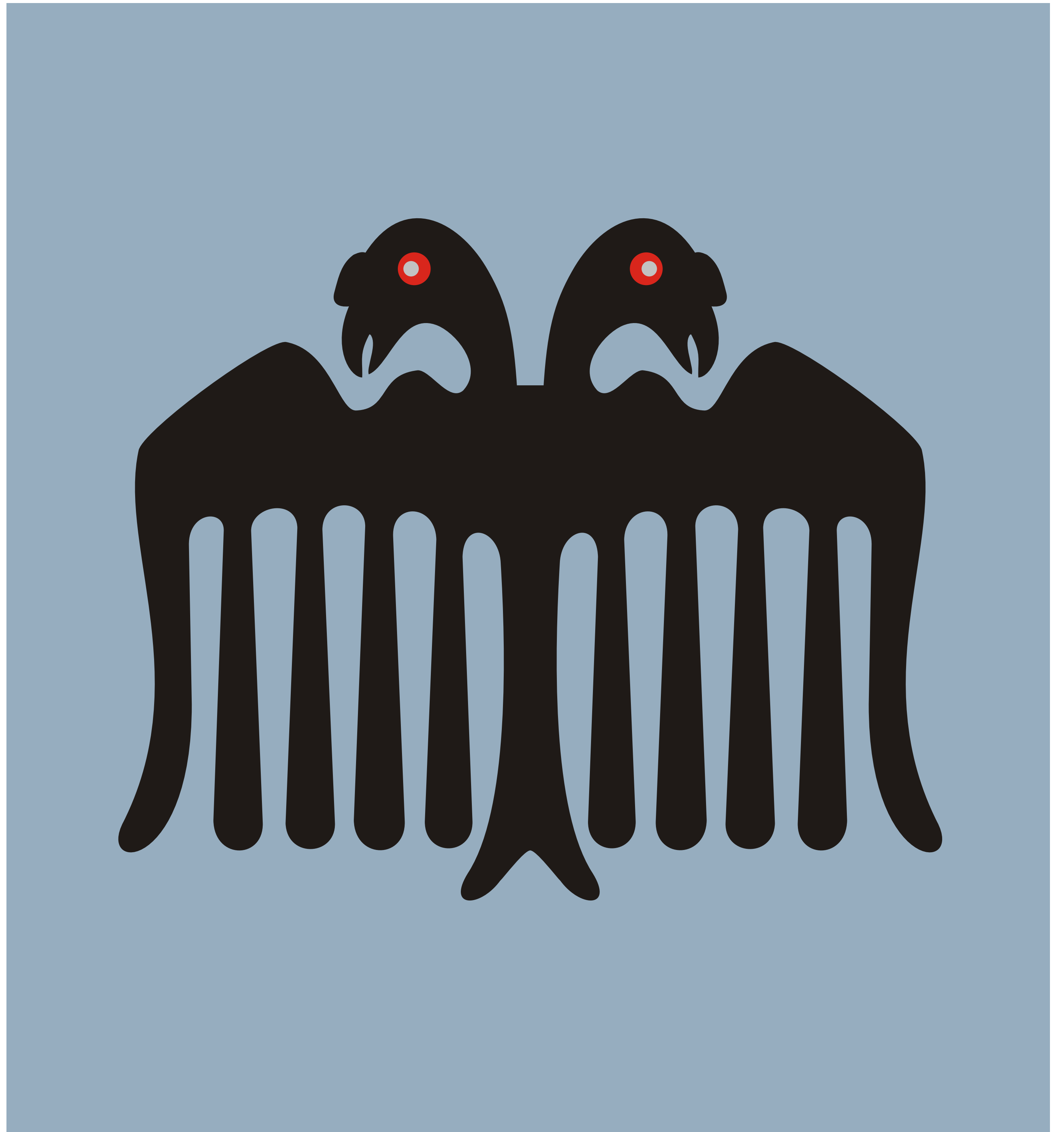
Motivo Zoomorfo
(serpiente bicefala)
Cerámica pintada - Belén
N.O.A.



Guarda
Cerámica pintada - Viluco
Mendoza



Motivo Zoomorfo
(condor bicefalo)
Cerámica pintada - Sunchituyo
Santiago del Estero



Motivo Zoomorfo
Cerámica pintada
La Aguada
N.O.A.



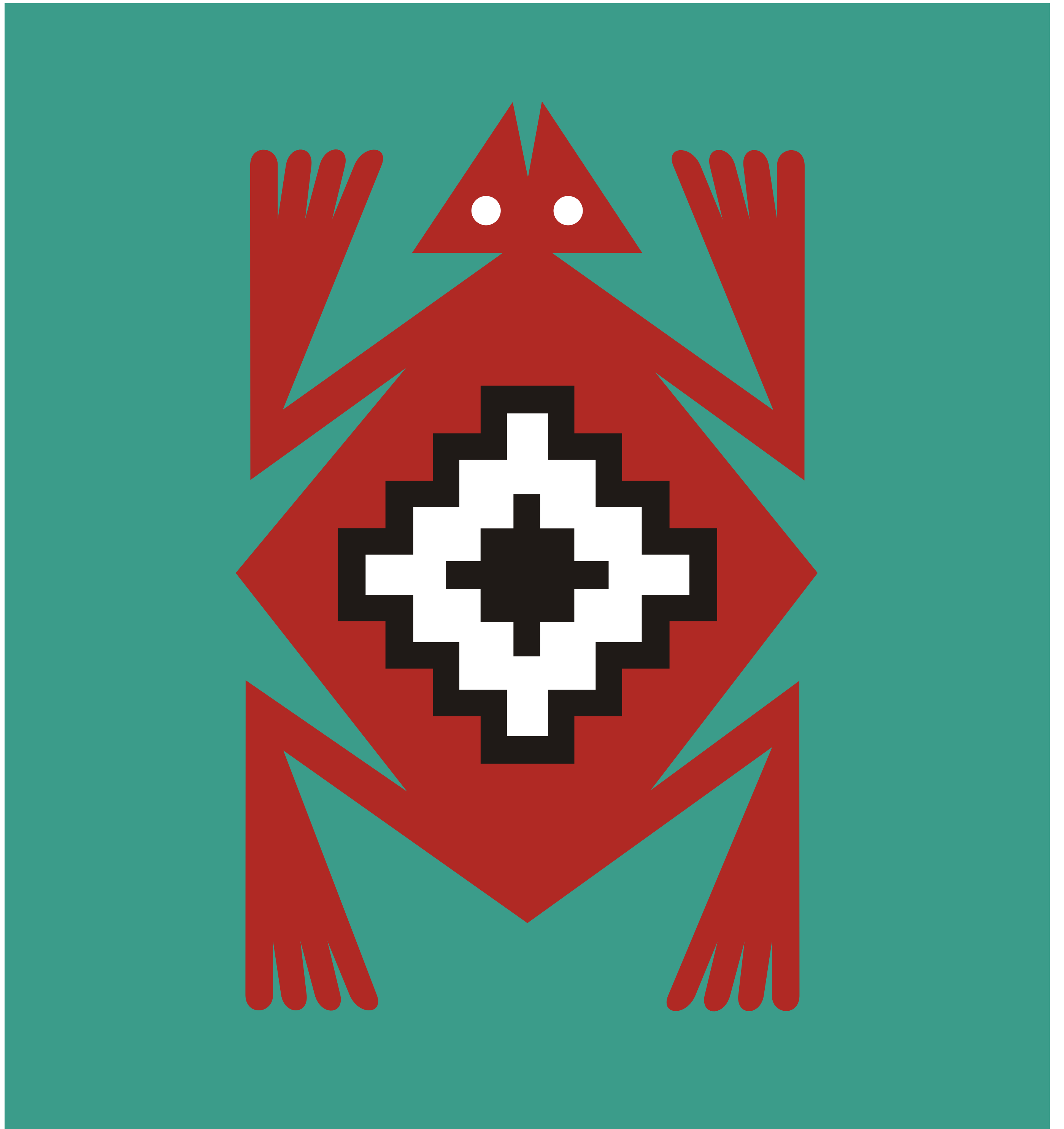
Motivo Zoomorfo (Mono)
Cerámica esgrafiada - Cienaga
Catamarca



Motivo Zoomorfo (Batracio)
Cerámica pintada - Santa María
N.O.A.



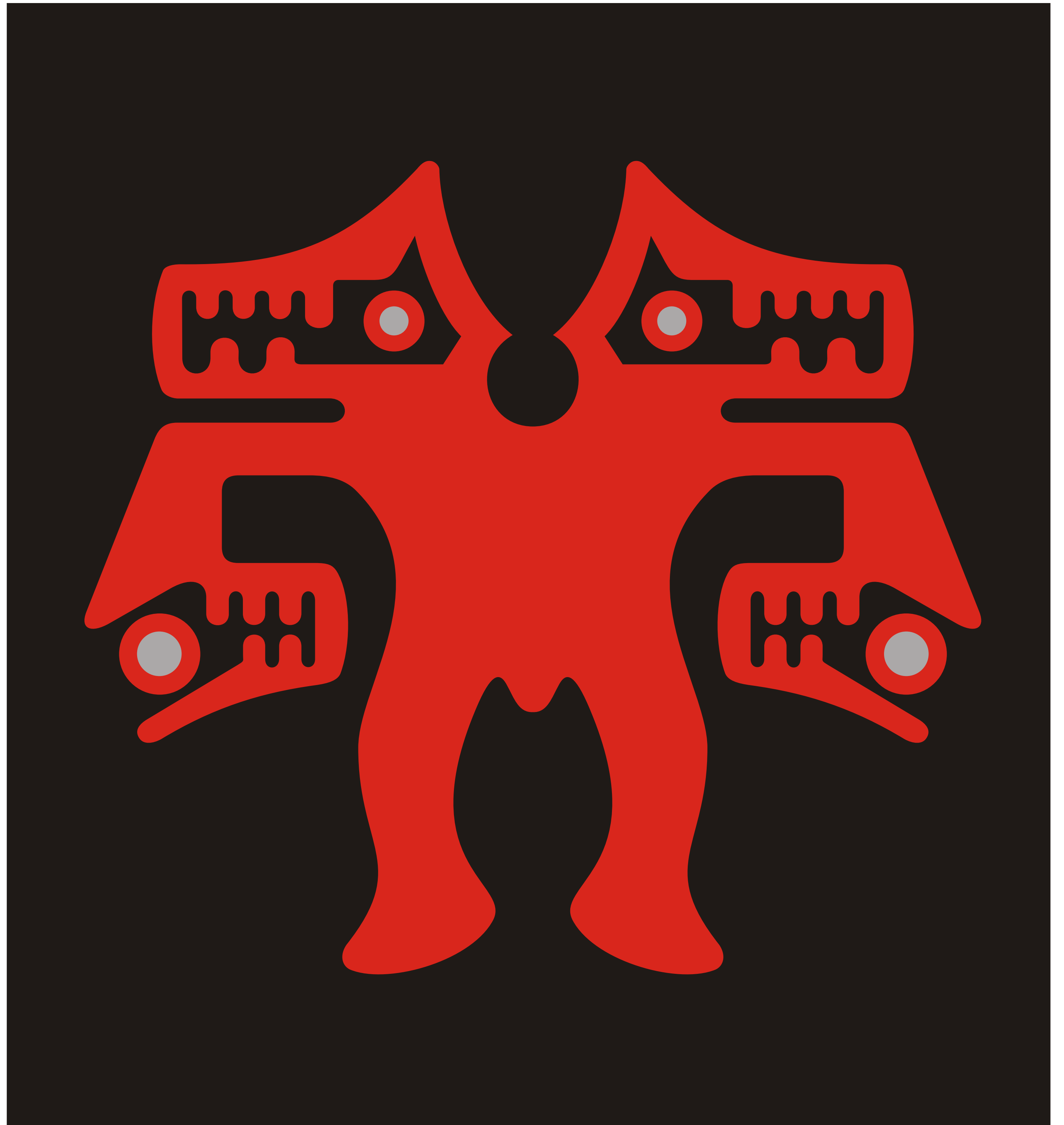
Motivo Zoomorfo (Batracio)
Cerámica pintada - Diaguita
Cafayate, Salta



Motivo Abstracto Geométrico
Pictografía - Cazadores recolectores
del complejo Patagónico
Pilcaniyeu, Río Negro



Motivo Zoo-Antropomorfo
Pictografía - La Aguada
La Tunita, Catamarca



Motivo geométrico
de ordenación circular
Cerámica pintada
Chaco-santiagueña
Valle Jocabil



Motivo Zoomorfo (felino)
Cerámica pintada - Aguada
N.O.A.



Motivo Zoomorfo (ave)
Cerámica pintada
Sunchituyo
Santiago del Estero



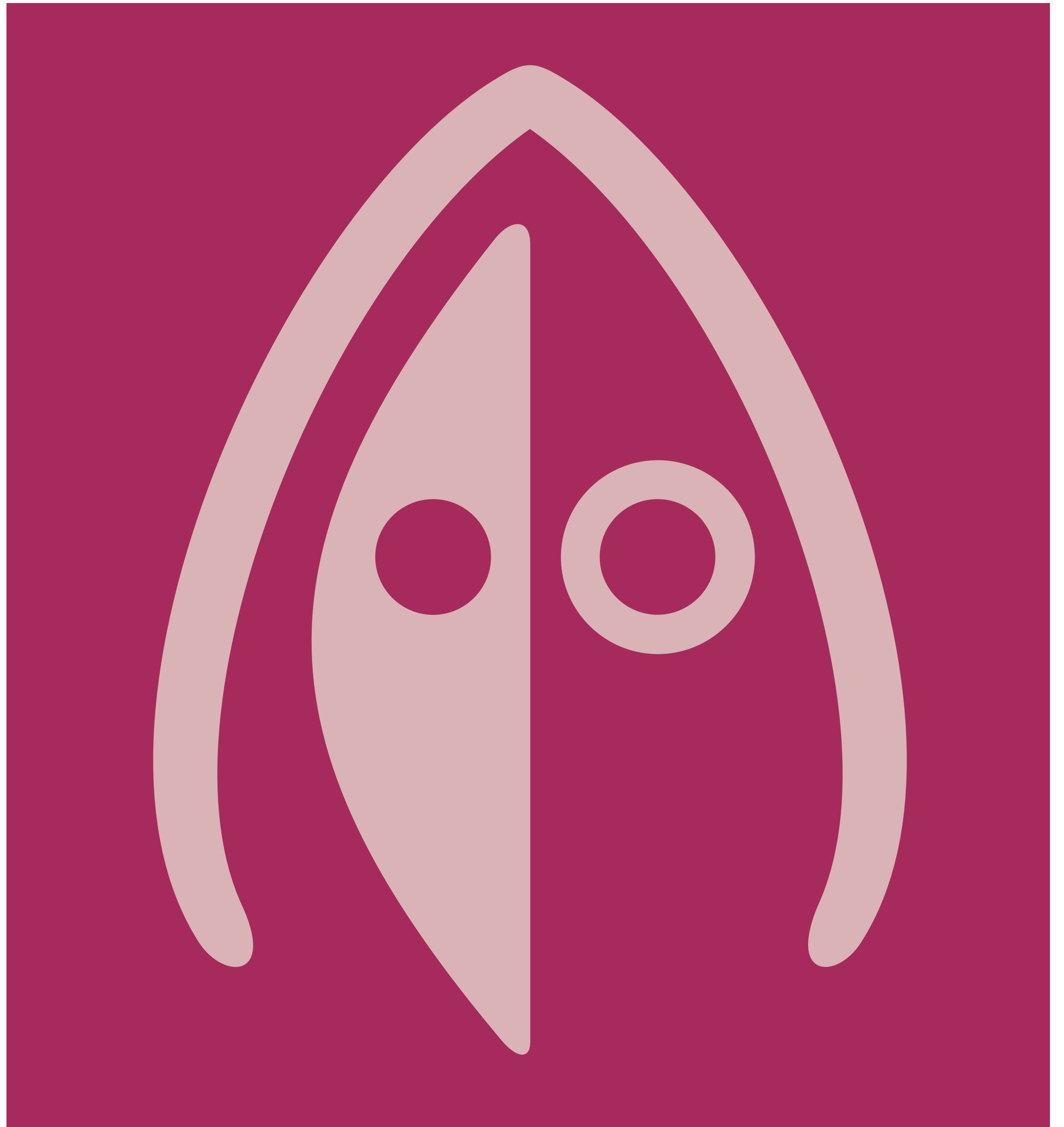
Motivo Zoomorfo (Ñandú)
Cerámica pintada - Diaguita
Valle Calchaquí



Motivo Zoomorfo (felino)
Cerámica pintada
Aguada
N.O.A.



Motivo Antropomorfo (máscara)
Petrografía - Cazadores área montaña
Talampaya, La Rioja



Motivo Zoomorfo (Felino)
Cerámica
Cultura Aguada, N.O.A.



Motivo Zoomorfo (Felino)
Cerámica
Cultura Aguada, N.O.A.



Motivo Zoomorfo (Serpiente bicefala)
cerámica - Yocavil (Santa María)
N.O.A.



"Deambulo en completa soledad por el jardín de la partición periódica de la superficie. Por más satisfactorio que sea poseer un dominio propio, la soledad no es precisamente reconfortante. Sin embargo en este caso resulta imposible estar solo.

(...). La participación periódica de la superficie no es, sin embargo, un tic, un vicio o un pasatiempo. No es algo subjetivo, sino objetivo.

(...). Una vez atravesado el umbral, el juego de la partición cobra más valor que el de un mero arte decorativo".

Maurits Cornelis Escher
Utrecht, 1958



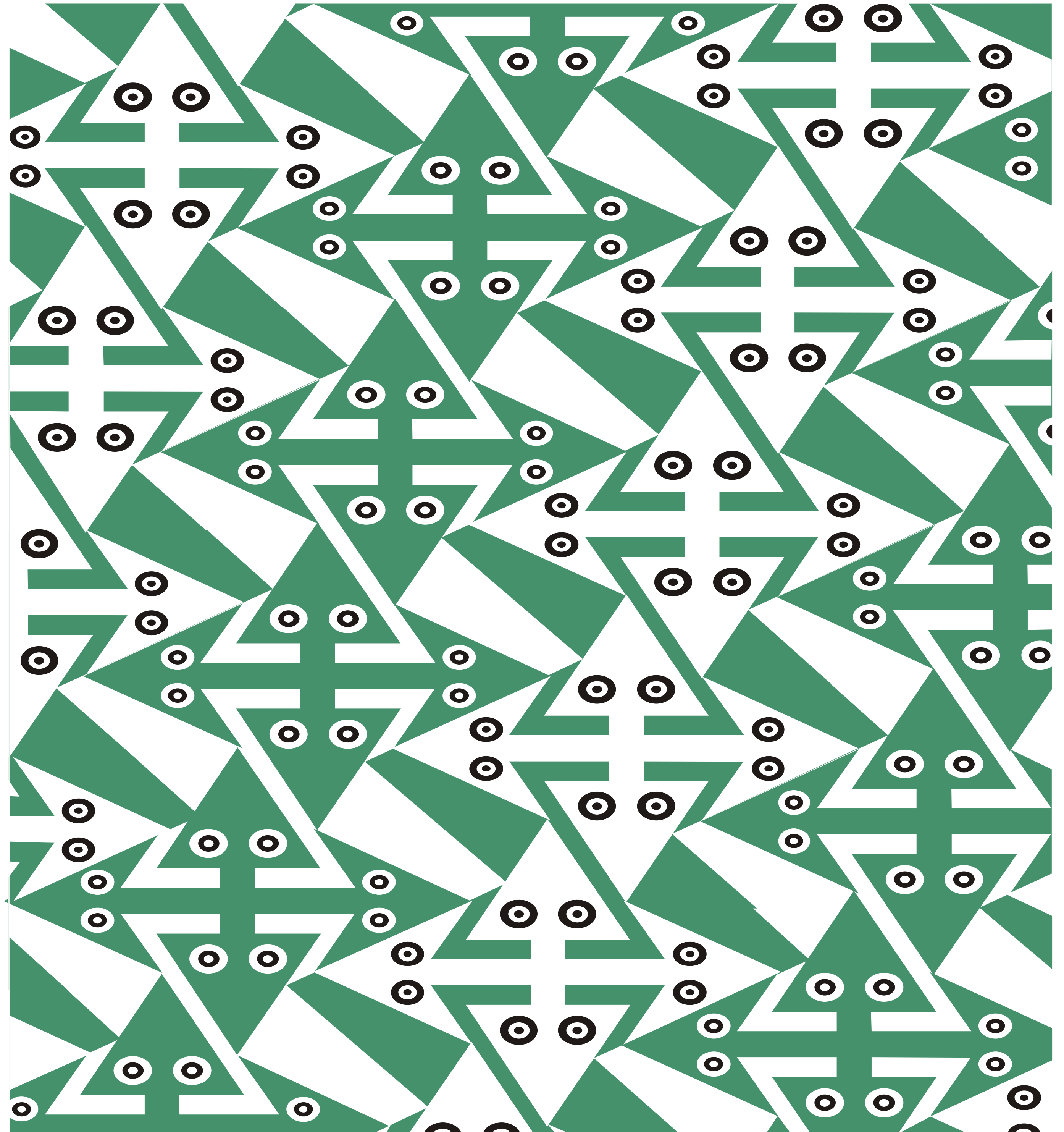
Composición "fondo figura"
en base a la reelaboración de
Motivos Zoomorfos (Zorros)
de la Cultura Aguada, N.O.A.



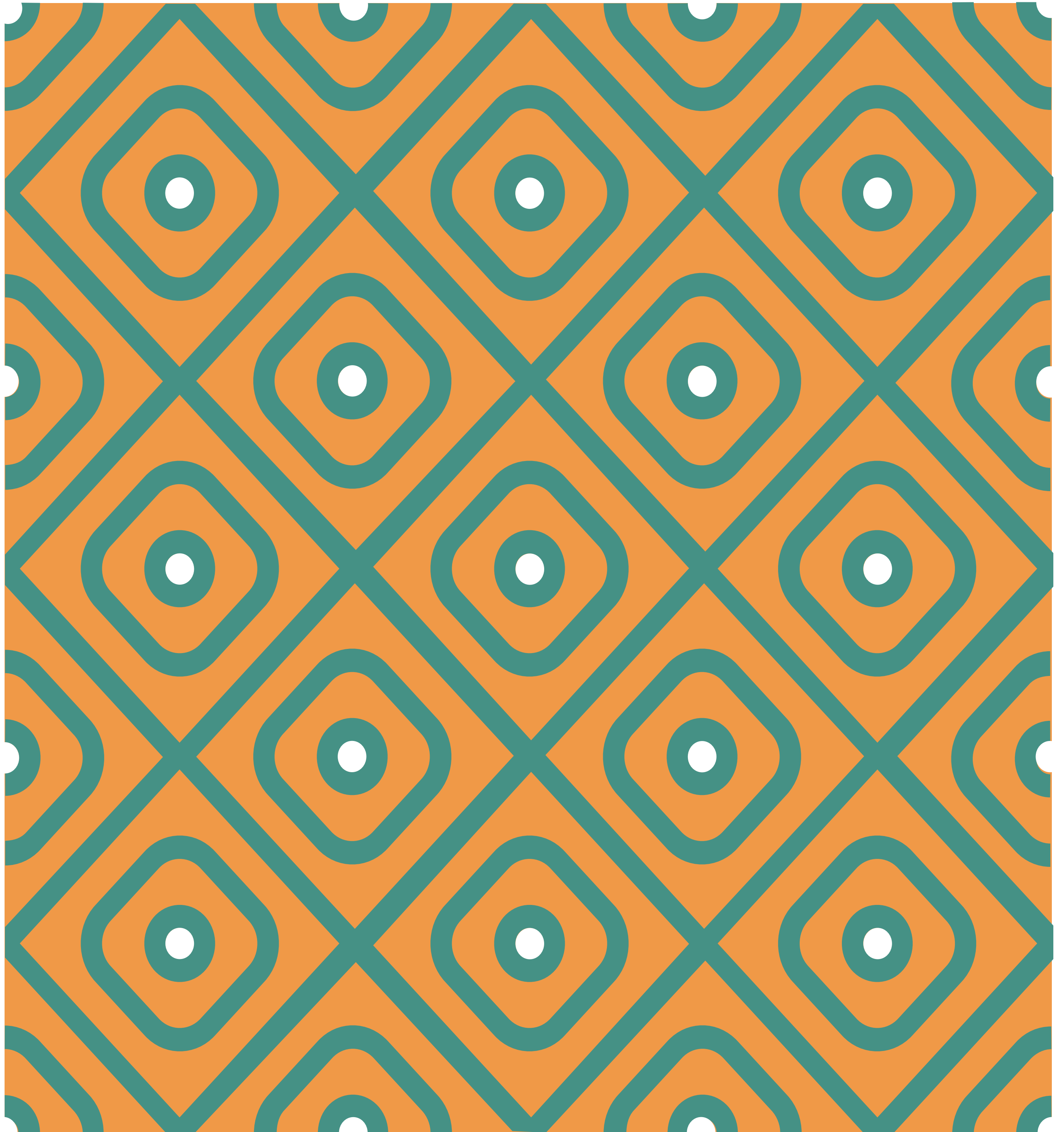
Composición "fondo figura"
en base a la reelaboración de
Motivos Zoomorfos (Monos)
de la Cultura Cienaga, Catamarca



Composición "fondo figura"
en base a la reelaboración de
Motivos Zoomorfos (Batracios)
de la Cultura La Aguada, N.O.A.



Motivo Abstracto Geométrico
Petrografía - Cazadores área montaña
San Juan



Composición "fondo figura"
en base a la reelaboración de
Motivos Zoomorfos (Ave)
de la Cultura Belén, N.O.A.

